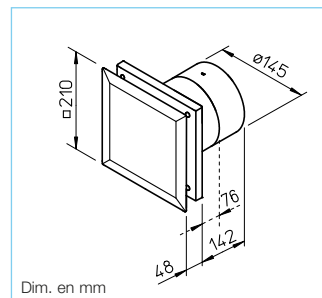


M1/150

**NOUVEAU!**



Dim. en mm

■ MiniVent® M1/150: unique dans sa catégorie grâce à un design premium allié à une haute efficacité énergétique.

Récompensé par de nombreux prix de design, le MiniVent® M1 a une façade entièrement fermée qui permet de masquer élégamment la zone d'encrassement.

Dotée de moteurs EC pour des économies d'énergie substantielles, la gamme M1/150 est équipée, suivant les modèles, de 2 vitesses ou est pilotable par un signal 0-10 V ouvrant de nombreuses possibilités en termes de régulation. Tous les modèles de la gamme sont équipés d'un clapet anti-retour automatique et étanche.

Grâce à la technologie Helios ultraSilence®, le fonctionnement du M1/150 est extrêmement silencieux.

Disponible en 4 modèles: standard à 2 vitesses, avec minuterie programmable et arrêt temporisé (M1/150 N/C), hygromètre (M1/150 F) ou en version 0-10 V (M1/150 0-10V). Le modèle avec hygromètre réagit par anticipation à l'augmentation du taux d'humidité, pour empêcher la formation de moisissures.

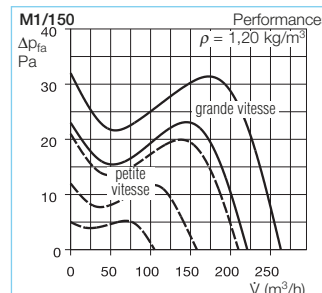
Utilisation universelle pour l'aération des salles de bain jusqu'aux vestiaires.

■ **Caractéristiques**

- Consommation énergétique très faible: 6 Watt à V = 220 m³/h.
- Équipés d'un moteur EC à haut rendement.
- Fonctionnement silencieux grâce à la technologie ultraSilence®: 35 dB(A) à V = 220 m³/h.
- Hautes performances: débit d'air de 180 m³/h à 31 Pa disponibles. 260 m³/h à pulsion libre et ΔP max. 33 Pa.
- Le redresseur de flux est amovible pour permettre le montage en parois minces. L'épaisseur du M1 est réduite de 142 à 76 mm.

- Ventilateur compact, à encastrer dans un mur, un plafond ou une gaine technique. Montage universel en conduit DN 150/160 mm.
- Le système de régulation hygrométrique permet de paramétrer le M1 avec précision selon vos besoins.
- Toutes les pièces sont en matière synthétique haute qualité de couleur blanche.
- Le modèle 0-10 V à vitesse variable permet de nombreuses applications avec la possibilité de combiner des sondes CO2, COV et de température (options).

- Les roulements à billes et le moteur sont conçus pour une marche permanente et des performances constantes, ils garantissent une stabilité des caractéristiques pendant toute leur durée de vie.
- Moteur robuste et antiparasité, protégé par thermocontact intégrée dans le bobinage.
- Montage en zone 2 selon la norme NF C15-100.
- Alimentation électrique apparente ou encastrée.
- Montage simple et rapide, raccordement électrique sur bornier à clips.



Type	M1/150	M1/150 N/C	M1/150 F	M1/150 0-10 V
N° Réf.	6041	6042	6043	6044
Modèle	Standard à 2 vitesses	Idem M1/150, avec minuterie programmable + temporisation <sup>1)</sup>	Idem M1/150, avec hygromètre électronique <sup>1) 4)</sup>	Idem M1/150, Vitesse variable
Temporisation en minutes au choix sur petite ou grande vitesse	–	6, 10, 15, 21 réglable	6, 12, 18, 24 réglable <sup>3)</sup>	–
Minuterie en heures au choix sur petite ou grande vitesse	–	0, 8, 12, 24 réglable	–	–
Démarrage différé, env. seconde	–	0, 45, 90, 120	0, 45, 90, 120 <sup>3)</sup>	–
Clapet anti-retour, amovible	oui	oui	oui	oui
Débit à l'air libre m³/h	260/220	260/220	260/220	260-50
Diamètre hélice ø mm	137	137	137	137
Vitesse min <sup>-1</sup>	1900/1600	1900/1600	1900/1600	1900-380
Tension/Fréquence 50/60 Hz <sup>5)</sup>	230 V	230 V	230 V	230 V
Puissance absorbée W	10/6	10/6	10/6	max. 10
Courant nominal A	0,12/0,07	0,12/0,07	0,12/0,07	max. 0,12
Pression sonore dB(A) à 3 m <sup>2)</sup>	39/35	39/35	39/35	max. 39
Schéma de branchement N°	SS-1080	SS-1081	SS-1082	SS-1083
Alim. électrique NYM-O en mm²	3x1,5	4x1,5	4x1,5	2x1,5 <sup>6)</sup>
Alim. électrique LiYY en mm²	–	–	–	3x0,34
Classe II, Protection	IP 45	IP 45	IP 45	IP 45
Température max. de l'air	+40 °C	+40 °C	+40 °C	+40 °C
Poids env. kg	1,20	1,20	1,20	1,20

<sup>1)</sup> Toutes les fonctions électroniques sont réglables en grande ou petite vitesse. <sup>2)</sup> En champ libre. <sup>3)</sup> En mode manuel  
<sup>4)</sup> Valeurs réglables à 60, 70, 80 ou 90 % <sup>5)</sup> Caractéristiques à 60 Hz sur demande <sup>6)</sup> Câble supplémentaire fourni pour sortir relais

### ■ Esthétique et hygiénique

Tôt ou tard, tout ventilateur finit par s'encrasser. Le M1 a été conçu de manière à aspirer l'air par ses quatre côtés. Sa façade entièrement fermée permet de masquer élégamment la zone d'encrassement.



### ■ Régulation de l'hygrométrie

Le modèle M1/150 F possède une régulation hygrométrique de l'air ambiant qui réagit par anticipation à l'augmentation du taux d'humidité. La temporisation est également fonction de ce taux d'humidité. Lorsque l'hygrométrie ambiante est normalement élevée, le ventilateur fonctionne par intervalle.



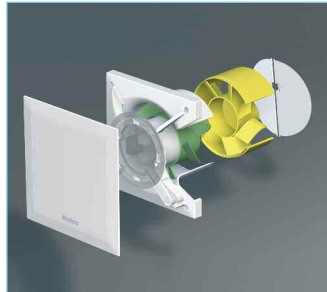
### ■ Un raccordement rapide

Un grand espace pour passer les câbles, la possibilité d'orienter le boîtier dans tous les sens et un bornier à clips simplifient considérablement le raccordement électrique. Des roulements à billes Longlife conçus pour 40 000 h de fonctionnement permettent un montage en toutes positions, même au plafond.



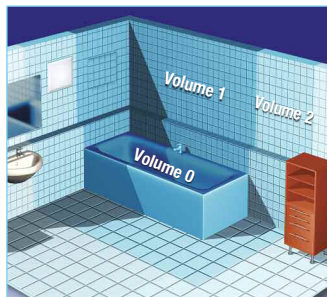
### ■ Profondeur d'encastrement flexible

Le redresseur de flux amovible permet de réduire la profondeur d'encastrement 142 à 76 mm. Montage possible avec ou sans clapet anti-retour.



### ■ Utilisable en zone 2

Le MiniVent® M1 a un indice de protection IP X5, une classe d'isolation II et peut être utilisé dans les zones 2 des pièces d'eau selon la norme NF C15-100.

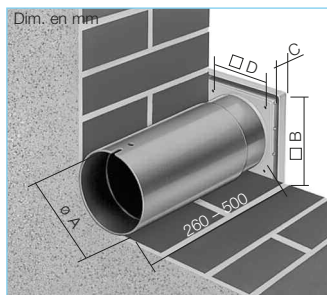


### ■ Accessoires communs M1/150

#### □ Kit de montage mural

**Type WES 150** N° Réf. 0537

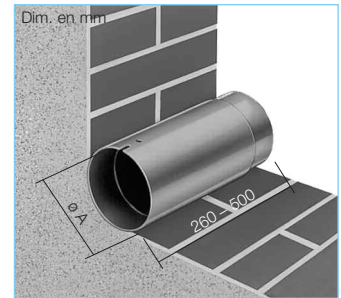
Deux tubes télescopiques en matière synthétique permettent de traverser un mur. Rejet extérieur par un volet automatique à lamelles.



#### □ Manchon mural télescopique

**Type TWH 150** N° Réf. 6354

Idem WES, mais sans volet ni grille.



#### □ Commutateur marche-arrêt 0-1-2

**Type MVB** N° Réf. 6091

Commande marche-arrêt / PV / GV  
Courant max. 3 A (ind.)  
Tension 230 V, 1~, 50/60 Hz  
Protection IP 30  
Dim. en mm L 80 x H 80 x P 15  
Poids env. 0,1 kg  
Montage en boîte d'encastrement standard.



#### ■ Accessoires M1/150 0-10 V

#### □ Commutateurs pour changement de vitesse et inverseur de sens de rotation

**Type DSEL 2** N° Réf. 1306

Courant max. 3 A (ind.)  
Tension 230 V, 1~, 50/60 Hz  
Protection IP 30  
Dim. en mm L 80 x H 80 x P 15  
Poids env. 0,1 kg  
Montage en boîte d'encastrement standard.



#### □ Commutateur 3 vitesses

**Type SU-3 10** N° Réf. 4266

Dim. en mm L 80 x H 80 x P 15  
Montage en boîte d'encastrement de profondeur 65 mm.



#### □ Potentiomètre de vitesse avec fonction marche-arrêt et LED

**Type PU 10** N° Réf. 1734

Dim. en mm L 80 x H 80 x P 21  
Montage en boîte d'encastrement standard.



#### □ Régulateur électronique

**EUR EC** N° Réf. 1347

Tension 230 V~, 50/60 Hz  
Sortie de commande 0-10 V~/max. 10 mA  
Protection IP 54  
Dim. en mm L 223 x H 200 x P 131  
Poids env. 1 kg  
Montage en boîte d'encastrement standard.

