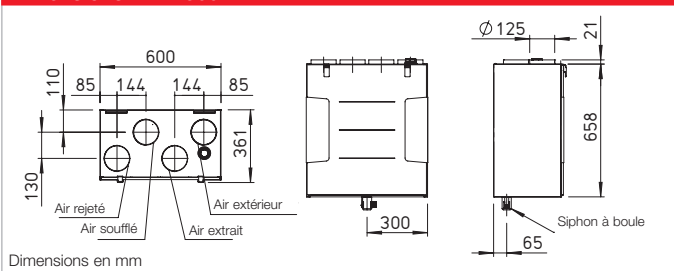


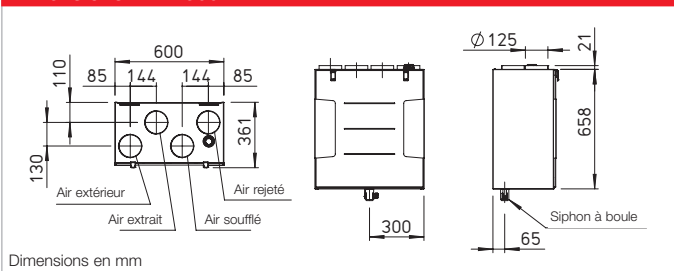
KWL 300 W



Dimensions KWL 300 W R



Dimensions KWL 300 W L



Centrale compacte avec récupération de chaleur pour la ventilation centralisée de logements. Équipée du système Helios easyControls 3.0, le concept de régulation innovant qui facilite sa connexion au réseau et son utilisation via un navigateur. Disponible au choix avec un échangeur synthétique ou un échangeur enthalpique à haut rendement pour une récupération accrue de l'humidité. Dotée de moteurs EC à haut rendement énergétique.

■ Caisson

Panneaux double-peau en tôle d'acier galvanisé, peinture époxy blanc, avec isolation périphérique thermique et phonique 12 mm. Installation et entretien simples. Le panneau frontal démontable facilite l'accès aux éléments internes.

■ Échangeur

- Échangeur synthétique à contre-courant à grande surface d'échange pouvant atteindre une efficacité de récupération de chaleur de 90 %.
- Les modèles « ET » sont équipés d'un échangeur enthalpique à haut rendement pour une récupération accrue de l'humidité.

■ Ventilateurs

Deux ventilateurs centrifuges silencieux à haute performance dotés de moteurs EC économes en énergie assurent l'amenée et l'extraction de l'air.

■ Disposition des conduits

Raccordement facile de l'air extérieur, rejeté, extrait et soufflé via des conduits ayant un diamètre nominal de 125 mm à l'aide de raccords (accessoire RVBD 125 K).

■ Raccordement de l'évacuation des condensats

Évacuation des condensats en partie basse ; siphon à boule inclus. Raccordement à la conduite d'évacuation par le client.

■ Filtre à air

Alimentation en air extérieur propre grâce à un filtre ISO Coarse 75 % (G4) ; filtre à pollen ISO ePM<sub>1</sub> 50 % (F7) disponible en option (2 niveaux de filtration). Un filtre ISO Coarse 75 % (G4) est placé en amont de l'échangeur du côté de l'air extrait. Entretien facile des filtres sans ouvrir l'appareil.

■ Mode été

Équipée de série d'une fonction de bypass automatique et d'un volet de recouvrement de l'échangeur.

■ Protection antigèle de l'échangeur

Le système de protection antigèle de série régule automatiquement le débit d'air soufflé et le préchauffage électrique en option (accessoire KWL-EVH 300 W).

■ Régulation

L'équipement de série avec la nouvelle régulation Helios easyControls 3.0 permet de connecter facilement la centrale KWL au réseau informatique local et au Cloud. Le pilotage de la centrale KWL s'effectue de manière aisée via le menu Helios easyControls 3.0 depuis un navigateur, un PC connecté au réseau local ou une tablette ou un smartphone connectés par Wi-Fi, que ce soit via le réseau domestique ou via Internet lors de déplacements. Voir page 93 pour les fonctions. Helios easyControls permet de fonctionner avec :

- les commandes KWL-BE ECO und KWL-BE Touch (access-

soires en option).

- les sondes de qualité de l'air pour une ventilation régulée en fonction des besoins (accessoires KWL-CO<sub>2</sub>, -FTF, -VOC).
- l'intégration dans un système domotique possible via le protocole Modbus TCP/IP intégré ou à un module KNX en option (accessoires KWL-KNX).

■ Raccordement électrique

Raccordement fixe à l'aide d'un câble d'alimentation de 3 x 1,5 mm<sup>2</sup> d'une longueur d'environ 2 m avec cosses.

■ Description des fonctionnalités des accessoires

La KWL 300 W peut être complétée avec les accessoires suivants :

- Commande à distance ECO**
  - Trois positions de fonctionnement via l'interrupteur coulissant.
  - Tension de commande directement mesurable sur le commutateur.
  - Possibilité d'ajouter une minuterie hebdomadaire. en option (accessoires WSUP/WSUP-S, no 9990/9577). pour la définition d'un nouveau mode de fonctionnement, par ex. un mode nuit.
  - Diode lumineuse pour l'indication visuelle des conditions de fonctionnement, par ex. remplacement des filtres et défauts.

**Commande à distance Touch**

Commande à distance avec affichage graphique et navigation conviviale dans les menus :

- assistance de mise en service.
- sélection de 4 profils de ventilation
- réglage d'un programme hebdomadaire individuel.
- réglage des paramètres des sondes d'ambiance.
- affichage par ex. du remplacement des filtres, de l'état de fonctionnement et des messages d'erreur.

- Différentes autorisations d'accès et contrôles parentaux.
- Autres fonctions (voir les instructions d'utilisation).

**Module KNX/EIB**

Pour le raccordement de l'appareil de ventilation à un système domotique via KNX/EIB.

**Sondes**

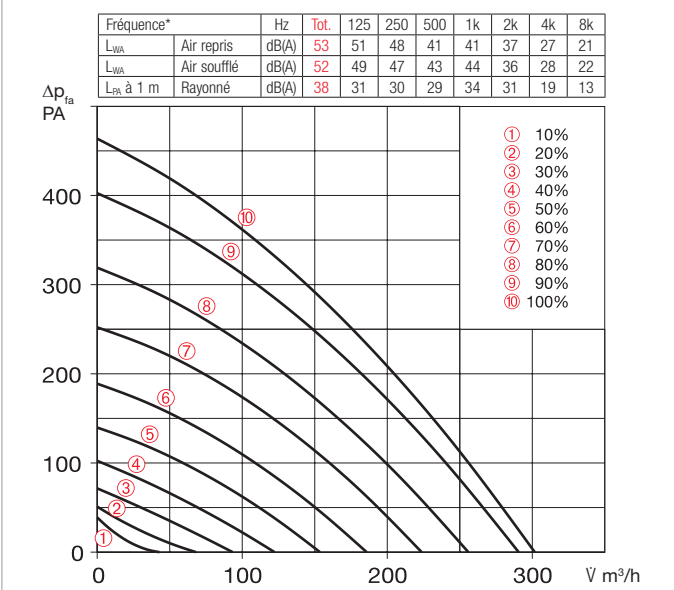
Pour le fonctionnement automatique et le renouvellement optimal de l'air, des sondes mesurant la concentration en COV, en CO<sub>2</sub> et l'humidité relative sont disponibles.

**Post-chauffage**

Helios easyControls 3.0 peut réguler de façon indépendante une batterie de chauffe électrique (accessoire EHR avec KWL-LTK). La batterie à eau chaude peut fonctionner de façon autonome indépendamment de Helios easyControls via une régulation de température d'air (accessoire WHS HE).

■ Nota	Page
<b>Helios easyControls La régulation innovante KWL®</b>	
<b>Récupération de l'humidité par un échangeur de chaleur enthalpique</b>	

### Courbe caractéristique KWL 300 W



\*Les données sonores se réfèrent à Vref. selon la fiche technique ERP.

#### Commutateur 3 positions

**KWL-BE ECO** N° Réf. 20246  
Commutateur trois positions avec voyant de fonctionnement à encastrier. Pour les fonctionnalités, voir à gauche. Dimensions en mm (l x h x p) 80 x 80 x 37

#### Boîtier pour montage apparent

**KWL-APG** N° Réf. 4270  
Dimensions en mm (l x h x p) 83 x 83 x 41

#### Commande à distance

**KWL-BE Touch BL (noire)** N° Réf. 20244  
**KWL-BE Touch WH (blanche)** N° Réf. 20245

Avec affichage graphique, à encastrier. Pour les fonctionnalités, voir à gauche. Possibilité de raccorder jusqu'à 6 unités (un bloc d'alimentation supplémentaire peut être nécessaire). Peut être intégré dans les interrupteurs standards avec les dimensions en mm (l x h x p) 55 x 55 x 35, Dimensions avec cadre en mm (l x h x p) 88 x 88 x 35

#### Boîtier pour montage apparent

**KWL APG Touch bl** N° 40178  
**KWL APG Touch wh** N° 40177  
Dim. mm (l x h x p) 85 x 85 x 25

#### Câbles de commande

**KWL-SL eC 5m** N° Réf. 40179  
**KWL-SL eC 10m** N° Réf. 40180



Câble de commande de 5 ou 10 mètres compatible avec les commandes KWL-BE ECO/Touch et la sonde d'ambiance.

Données techniques	Avec échangeur synthétique		Avec échangeur enthalpique	
	Type	N° Réf.	Type	N° Réf.
Version droite	<b>KWL 300 W R</b>	40049	<b>KWL 300 W ET R</b>	40051
Version gauche	<b>KWL 300 W L</b>	40050	<b>KWL 300 W ET L</b>	40052
Débit d'air sur positif <sup>1) 2)</sup>	⑩ ⑧ ⑥ ④ ②		⑩ ⑧ ⑥ ④ ②	
Air soufflé/repris V m³/h	302 255 186 122 68		271 216 161 107 56	
Puissance absorbée ventilateurs 2xW <sup>1)</sup>	84 54 27 13 6		86 54 27 13 7	
Tension/Fréquence	1~, 230 V, 50 Hz			
Courant nominal A – ventilation seule	2,0			
– préchauffage	4,4			
– max. total	2,0 (6,4 inclus préchauffage, accessoire)			
Batterie élec. préchauffage kW	1,0 kW (accessoire)			
Bypass été	automatique (réglable), par obturation échangeur			
Raccordement selon schéma n°	1433			
Plage de température	–20 °C à +40 °C			
Température ambiante	+5 °C à +40 °C (90% d'humidité relative, sans condensation)			
Poids approx. kg	37		41	

<sup>1)</sup> A 0 Pa, vitesses ajustables librement. <sup>2)</sup> Réduction du volume d'environ 10% lors de l'utilisation du filtre à pollen.

<sup>3)</sup> AK = filtre à charbon actif

#### Module KNX/EIB

**KWL-KNX Connect** N° 20253  
Pour le raccordement de l'appareil de ventilation à un système domotique KNX/EIB. Pour montage en armoire électrique (1 module).

#### Sondes

**KWL-CO2 eC** N° Réf. 20248  
**KWL-FTF eC** N° Réf. 20249  
**KWL-VOC eC** N° Réf. 20247

Pour mesurer la concentration en CO2, en COV ou l'humidité relative. Veuillez noter le nombre maximum de sondes, un bloc d'alimentation supplémentaire peut être nécessaire. Dimensions en mm (l x h x p) 98 x 98 x 33

#### Préchauffage

**KWL-EVH 170 W** N° Réf. 0936  
Préchauffage électrique pour un montage facile, prêt à brancher. Pour le préchauffage de l'air extérieur en cas de température extérieure très basse (protection antigel de l'échangeur). Obligatoire pour les maisons passives. Puissance : 1000 W.

#### Module d'extension

**KWL-EM eC** N° Réf. 40155  
Pour le pilotage de batteries externes. Dimensions en mm (l x h x p) 210x210x100

#### Détecteur de présence

**BWM** N° Réf. 8323  
Détecteur de présence pour détecter la présence de personnes dans la pièce. Montage mural apparent (entrée de câble en haut ou en bas) ou montage sur boîtier d'encastrement Ø 55 mm (entrée de câble à l'arrière).

#### Batterie de chauffe électrique

Pour un réchauffement complémentaire de l'air soufflé.

**EHR-R 1,2/125** N° Réf. 9433

**Sonde de température de gaine**

**KWL-LTK eC** (1 unité nécess.) N° 40156

#### Batterie de chauffe à eau chaude

Pour un réchauffement complémentaire de l'air soufflé.

**WHR 125** N° Réf. 9480

**Sonde de température de gaine**

**KWL-LTK eC** (2 unités nec.) N° 40156

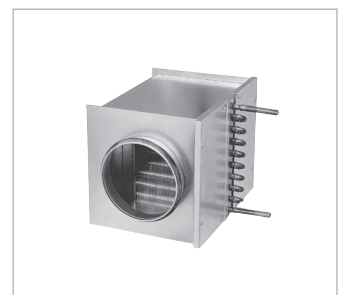
#### Module hydraulique

**WHSH HE 24 V (0-10 V)** N° 8318

Alternative :

**Régulation de la température d'air**

**WHST 300 T38** N° Réf. 8817



#### ■ Raccord sur gaine

Raccord à joint pour le raccordement de l'appareil au réseau aéraulique, Ø 125 mm.  
**RVBD 125 K** N° Réf. 3414

#### ■ Nota

Échangeur enthalpique (accessoires) pour la conformité :  
**KWL-ET 300** N° Réf. 0896

#### ■ Filtres de rechange

– 2 pcs. **ISO Coarse 75% (G4)**  
**ELF-KWL 300/4/4** N° Réf. 0021  
– 1 pc. **ISO ePM<sub>1</sub> 50% (F7)**  
**ELF-KWL 300/7** N° Réf. 0038  
– 1 pc. **ISO ePM<sub>2,5</sub> 60% (AK)<sup>3)</sup>**  
**ELF-KWL 300 AK** N° Réf. 4198