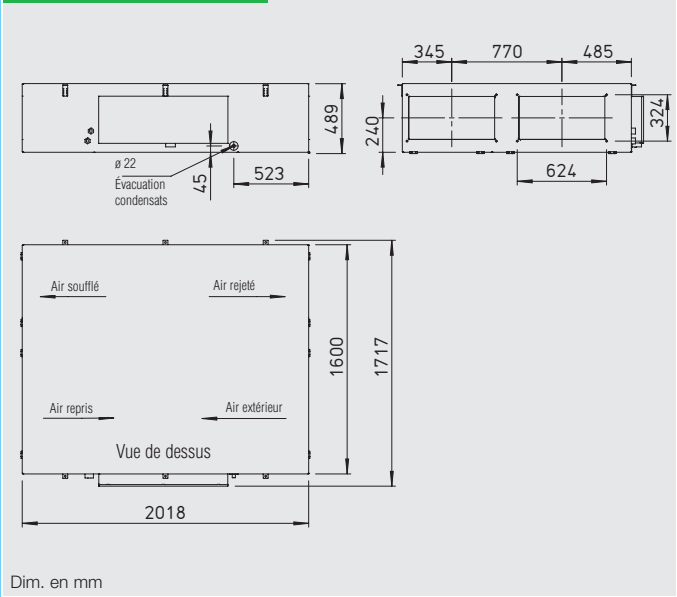


KWL EC 2000 D



KWL EC 2000 D



Centrale double flux extra-plate avec récupération d'énergie, pour montage plafonnier suspendu. Idéale pour la ventilation centralisée des locaux résidentiels, tertiaires et industriels. Certifiée selon le standard Passivhaus Institut. Équipée d'un échangeur à haute efficacité en aluminium et de moteurs EC à basse consommation d'énergie.

■ Caisson

Panneau double peau en tôle acier galvanisé, isolation périphérique thermique et phonique en laine minérale, épaisseur 30 mm. Portes d'accès aux filtres, disposées sous l'appareil, ouverture sans outillage. Montage plafonnier, suspension par équerres avec plots antivibratiles fournis de série.

■ Échangeur à plaques

À contre-courant et en aluminium. Grande surface d'échange, rendement jusqu'à 90 %. Facilement extractible pour un entretien aisé.

■ Ventilation

L'introduction et l'extraction de l'air sont assurées par deux ventilateurs centrifuges à réaction et à faible consommation, de technologie EC. Leur régulation intégrée permet un fonctionnement à débit constant ou pression constante.

■ Raccordement conduits

Raccordement air extérieur, rejeté, soufflé et repris sur conduits rectangulaires ou circulaires DN 400 (accessoire).

■ Évacuation des condensats

Bac de récupération des condensats placé sous l'échangeur. Tube d'écoulement sur la face latérale de l'appareil, côté armoire électrique, à raccorder sur site au réseau des EP/EU. Livré de série avec un siphon à boule.

■ Filtres

De série, la centrale est fournie avec un filtre F7 sur l'air extérieur et un filtre M5 (F5) sur l'air repris pour la protection de l'échangeur de chaleur. Des pressostats différentiels contrôlent le colmatage des filtres. Tous les filtres sont faciles d'accès pour la maintenance.

■ Fonctionnement été

Équipé de série d'une commande de bypass automatique pour un haut niveau de confort.

■ Protection antigel/préchauffage

Une batterie électrique permet de préchauffer l'air entrant en cas de températures extérieures négatives et protège ainsi l'échangeur contre le risque de givrage. C'est la garantie d'un bon fonctionnement et d'une récupération de chaleur optimale même en période de grand froid.

■ Régulation

Une commande à distance tactile avec navigation intuitive est fournie d'usine.

Elle se monte en apparent et permet les fonctions suivantes:

- Marche-arrêt à distance de la centrale.
- Programmation journalière ou hebdomadaire.
- Choix du mode de fonctionnement: manuel ou automatique.
- Fonctionnement au choix: débit constant ou pression constante.
- Le point de fonctionnement peut être défini librement, dans la limite des caractéristiques de l'appareil.
- Décalage des points de fonctionnement soufflage/extraction.
- Régulation par sonde CO₂ ou d'hygrométrie.
- Régulation par une GTC/GTB via le port RS485.
- Fonction free cooling.
- Asservissement de registres externes.
- Asservissement CMSI par contacts secs.
- Contrôle du colmatage des filtres.
- Affichage et report des défauts, filtres, etc.
- Affichage de la température de soufflage, etc.

■ Raccordement électrique

Coffret de commande placé sur la face latérale, facilement accessible. Équipé d'un interrupteur de proximité cadenassable accessible par le dessous de l'appareil.

■ Chauffage

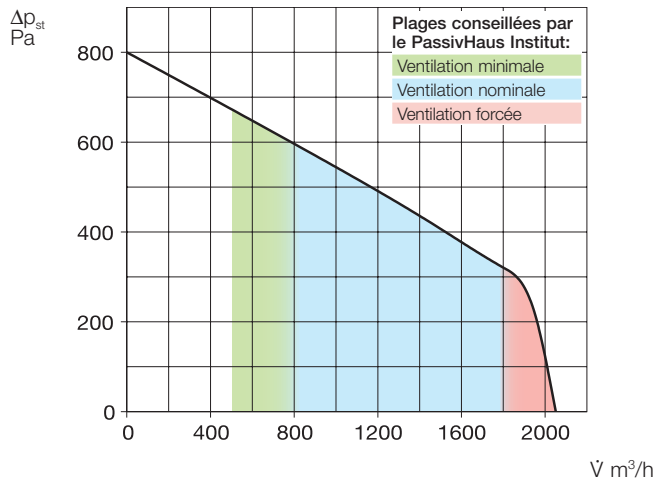
Type KWL EC Pro WW

Une batterie à eau chaude intégrée permet d'augmenter la température de soufflage pour un meilleur confort. La température de l'air soufflé est réglée sur la commande à distance.

Pour la commande de la batterie eau chaude, l'utilisation d'un module hydraulique (Type WSHS HE 24 V (0-10V), accessoire) est conseillée.

KWL EC 2000 D

Fréquence	Hz	Tot.	125	250	500	1k	2k	4k	8k
L _{WA} Air repris	dB(A)	59	56	52	48	49	47	45	40
L _{WA} Air soufflé	dB(A)	77	66	68	67	72	69	69	64



■ Commande à distance tactile, mont. apparent (livrée de série)

Les fonctions décrites ci-contre sont paramétrables à partir de la commande à distance tactile livrée de série. Le menu de navigation est particulièrement convivial, des textes et graphiques simples s'affichent sur l'écran à chaque impulsion. Câble de liaison SL 6/5 inclus (long. 5 m). Autres longueurs, voir accessoires (SL 6/..).



■ Acc. pour version Pro WW Module hydraulique

Régule la puissance de la batterie eau chaude et la température de l'air soufflé avec une vanne 3 voies 24 V (0-10 V). Le module est livré complet, inclus les thermomètres départ et retour, la pompe de circulation à trois étages et les flexibles de raccordement.

WHSH HE 24 V (0-10V) N° 8318



■ Accessoires pour tous types

Sondes CO₂, COV et HR

Permettent de mesurer les taux de CO₂ ou COV, ainsi que l'hygrométrie de l'air ambiant. Raccordement d'une seule sonde CO₂, COV ou d'hygrométrie possible.

Dim. en mm (LxHxP) 95x97x30

Type KWL-CO₂ N° Réf. 4272

Type KWL-FTF N° Réf. 4273

Type KWL-VOC N° Réf. 4274



Transformation rond/carré

Transformation symétrique pour le raccordement de conduits circulaires sur la centrale (inclus 4 vis).

Type KWL-US 2000D N° 4208

Manchette souple

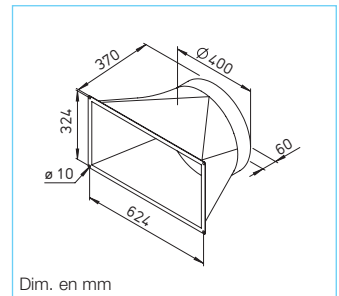
Manchette simple M0 avec 2 colliers de serrage.

Type FM 400 B N° Réf. 8431

Contre bride circulaire

Profil en tôle acier galvanisé.

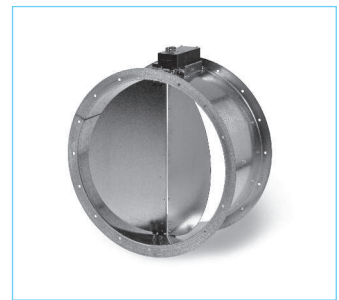
Type FR 400 N° Réf. 1206



Clapet anti-retour motorisé

Évite les entrées d'air froid en cas d'arrêt de l'appareil. Fonctionnement automatique à la mise en route du ventilateur, avec servomoteur à ressort de rappel monté hors du flux d'air. La tension du ressort est réglable selon la position de montage et la puissance du ventilateur.

Type RVM 400 N° Réf. 2580



■ Accessoires Page

KWL®-Périphérie	56 +
- Système distribution d'air	58 +
- Autres accessoires	70 +

Volets + grilles, conduits + accessoires, traversées de toit, bouches d'extraction,

Catalogue général

■ Filtres de rechange

- 1 pc filtre M5 (F5)	
ELF-KWL 2000 D/5	N° 4197
- 1 pc filtre F7	
ELF-KWL 2000 D/7	N° 4204

Caractéristiques techniques

	KWL EC 2000 D			KWL EC 2000 D Avec batterie eau chaude		
	Type	N° Réf.		Type	N° Réf.	
Montage plafonnier	KWL EC 2000 D Pro	4175		KWL EC 2000 D Pro WW	4176	
Débit d'air¹⁾		3	2	1		
Air soufflé/repris env. - V m ³ /h		1 800	1 150	720	1 800	1 150
Niveau sonore - dB(A)²⁾						
Air soufflé - L _{WA} (puissance sonore)		77	67	57	77	67
Air repris - L _{WA} (puissance sonore)		59	50	40	59	50
Puissance absorbée ventilateurs - 2xW		395	245	150	395	245
Tension/Fréquence		3 N ~ 400 V/50 Hz			3 N ~ 400/50	
Courant nominal	- ventilation seule	6,2 / - / - A			6,2 / - / - A	
	- préchauffage	10,1/10,1/10,1 A			10,1 / 10,1 / 10,1	
	- max. total	16,3/10,1/10,1 A			16,3 / 10,1 / 10,1	
Puissance chauffage		-			8,1 kW (60/40 °C)/7,3 kW (50/40 °C)/4,6 kW (40/30 °C)	
Préchauffage électrique		7,0 kW			7,0 kW	
Bypass été		automatique			automatique	
Branchement selon schéma N°		1008			1008	
Plage de temp. fonctionnement		-20 à +40 °C			-20 à +40 °C	
Branchement batterie de chauffage à eau chaude		-			IG 1/2"	
Poids env.		265 kg			270 kg	

¹⁾ Ces valeurs se rapportent aux plages de travail définies par le PHI (PassivHaus Institut).

²⁾ Pour 100 Pa.