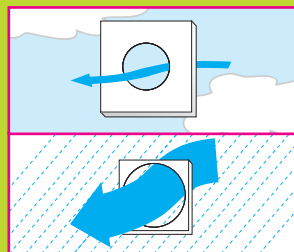


➔ **Parce qu'avec Bahia, la ventilation permet de réaliser des économies d'énergie.**



Grâce aux bouches d'extraction et aux entrées d'air hygroréglables, la ventilation est réduite au minimum pendant votre absence, et s'adapte à vos activités pour améliorer le confort et économiser sur le chauffage.

- Réduction de 10% de la consommation de chauffage (par rapport à une VMC autoréglable selon calcul réglementaire).



- Système de référence dans les réglementations thermiques.
- Consommation électrique moyenne réduite de 60 %.

➔ **Parce qu'avec Bahia, les produits sont performants et pratiques.**

Avec plus de 1 000 000 logements équipés et 4 générations de systèmes hygroréglables innovants, les produits Bahia constituent la référence du marché.

- Évacuation rapide des buées en salle de bain et des odeurs en WC.
- Système d'entretien rapide au lave-vaisselle.
- Installation simple et discrète en neuf comme en rénovation.
- Produits soumis à des avis techniques délivrés par le CSTB.
- Technologie micro-watt exclusive.



**RT 2005**  
Hygro Bahia :  
la référence  
ventilation  
en maison  
individuelle

## Questions/réponses

### “La ventilation n'est-elle pas une source de gaspillage ?”

*Il est nécessaire, voire vital de ventiler mais pas n'importe comment ! La ventilation Hygro Bahia permet d'adapter la ventilation aux besoins et de réaliser des économies d'énergie par rapport à la ventilation naturelle. De plus, avec un ventilateur micro-watt, la consommation moyenne du moteur est inférieure à 15 W.*

### “Est-il nécessaire d'installer des entrées d'air hygroréglables ?”

*Oui. Elles font partie intégrante du système Hygro Bahia et sont indispensables pour votre confort et pour un bon fonctionnement.*

### “Est-il possible de remplacer ma VMC actuelle par une VMC Hygro Bahia ?”

*Oui. Il faut remplacer le groupe existant, les bouches d'extraction, les entrées d'air et si possible les conduits.*

### “Que se passe-t-il si la ventilation est régulièrement arrêtée ?”

*Des moisissures vont progressivement détériorer le bâti. L'air intérieur sera pollué et deviendra nocif à la santé.*

*De plus, votre VMC va se dégrader rapidement (usure prématurée du moteur et condensation dans les conduits).*

### “Comment entretenir la ventilation Hygro Bahia ?”

*Les entrées d'air doivent être nettoyées tous les 3 mois (dépoussiérage avec chiffon), le volet et la grille des bouches tous les 6 mois (lave-vaisselle ou eau chaude savonneuse).*

*Un nettoyage annuel est nécessaire au niveau du ventilateur.*

[www.aldes.fr](http://www.aldes.fr)

**La ventilation  
c'est Aldes!**

**aldes**

# Ventilation Bahia. Et l'air est plus beau.



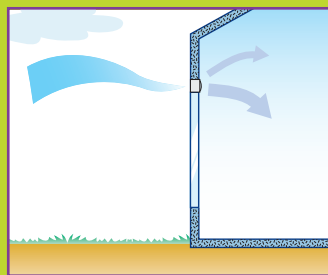
VC 100398-1 - PCS Lyon 956 506 828 - HAUTEFEUILLE - Imprimé en France.

**aldes**

# Pourquoi l'air est-il plus beau avec la ventilation Bahia ?

La ventilation hygroréglable Bahia ventile où il le faut quand il le faut, en s'adaptant aux éventuelles fuites d'air de la construction, et permet ainsi de réduire la quantité d'air entrant dans le logement.

➔ Parce qu'avec Bahia, les entrées d'air s'ouvrent et se ferment automatiquement.



Les entrées d'air hygroréglables gèrent intelligemment l'air entrant dans chaque pièce principale en fonction du taux d'humidité, sans aucune alimentation électrique.

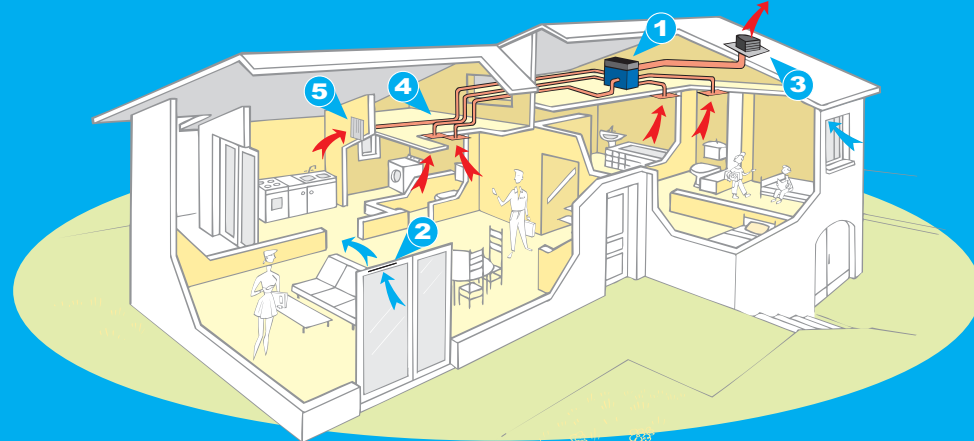
- Air plus sain dans toutes les pièces.
- Moins d'air froid entrant et bonne diffusion d'air.

- Fermeture progressive si il fait froid ou si le chauffage est augmenté.
- Introduction de poussières, salissures et pollens réduite.



## Comment ça marche ?

La ventilation Bahia est une ventilation hygroréglable de type B qui module les débits d'air en fonction de l'humidité de chacune des pièces (pièces techniques et pièces principales) pour ventiler l'ensemble du logement.



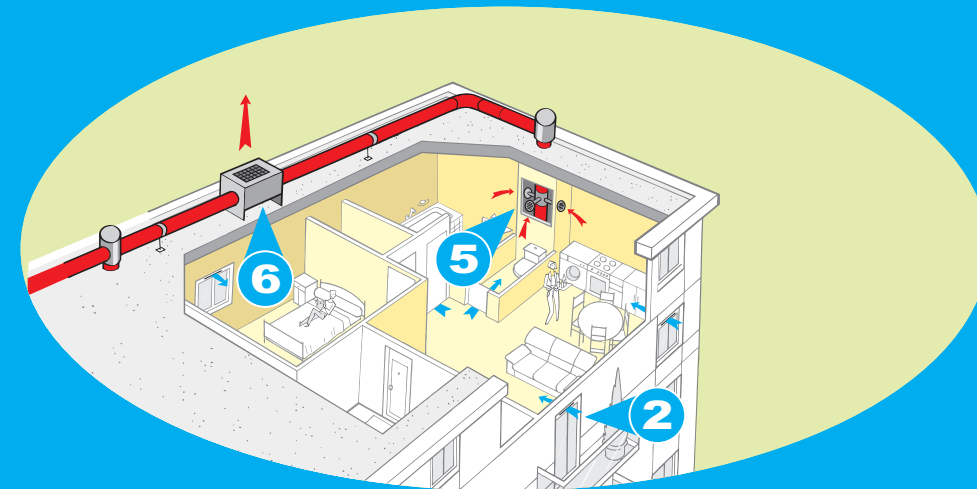
La technologie micro-watt fait appel à une nouvelle génération de moteur (dit "à commutation électronique") et à une régulation intégrée adaptant automatiquement la vitesse de fonctionnement au débit demandé par les bouches hygroréglables. La consommation électrique est ainsi réduite jusqu'à 60% par rapport à un moteur classique, ce qui correspond à un gain équivalent à 5 ampoules basse consommation environ.

1 **Le ventilateur** (groupe d'extraction) en comble ou garage assure l'évacuation de l'air vicié vers l'extérieur. En version micro-watt, il ne consomme pas plus de 15 W-Th-C par logement.

2 **Les entrées d'air** en séjour (x2) et en chambre (x1) sont équipées d'un détecteur d'humidité qui ouvre ou ferme un volet automatiquement en fonction du besoin. Elles répartissent le débit d'air introduit dans le logement en fonction de l'hygrométrie. Débit 5 à 30 m<sup>3</sup>/h

3 **La sortie de toiture** permet l'évacuation de l'air vicié vers l'extérieur.

4 **La gaine** relie les bouches au ventilateur et celui-ci à la sortie toiture. Elle doit être isolée hors du volume chauffé. L'utilisation de mini-gaine rigide en volume chauffé réduit les pertes de charges et facilite l'entretien.



5 **Les bouches d'extraction** Les bouches d'extraction en cuisine, salle de bain et WC sont équipées d'une détection d'humidité ou de présence qui ouvre ou ferme un volet automatiquement en fonction du besoin. En cuisine, un débit de pointe peut être activé manuellement en cas de besoin.

Bahia WC Présence



Selon présence  
Inoccupé : 5 m<sup>3</sup>/h  
Occupé : 30 m<sup>3</sup>/h  
temporisé 20 min

Bahia Bain



Selon humidité  
5 à 50 m<sup>3</sup>/h

Bahia Cuisine



Selon humidité  
10 à 55 m<sup>3</sup>/h  
Manuellement 135 m<sup>3</sup>/h  
temporisé 25 min



6 **Le caisson ventilateur** (en logement collectif) à courbe plate en terrasse ou en comble assure l'évacuation de l'air vicié vers l'extérieur.

## Des technologies simples et éprouvées

Le détecteur d'humidité inclus dans les produits hygroréglables exploite la propriété qu'ont certains tissus à s'allonger lorsque l'humidité dans l'air augmente. L'association de 8 bandes de polyamide permet d'actionner les volets sans aucune énergie électrique. Isolé du flux d'air entrant, le détecteur ne s'encrasse pas et assure un fonctionnement durable.

Le détecteur de présence est composé d'un capteur pyroélectrique recevant les rayons infrarouges convergents à travers une lentille de Fresnel. Il assure une détection de 4 m et un angle de détection de 100°.