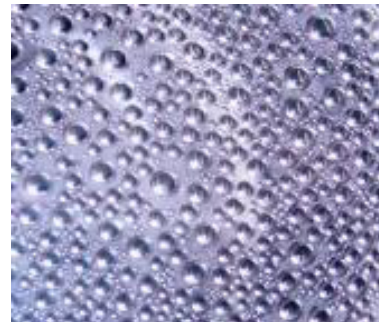




Sans ventilation dans votre maison isolée, vous obtenez :



Condensation



Moisissures



La VMC double flux vous protège de :



Humidité



Bruit



Odeurs



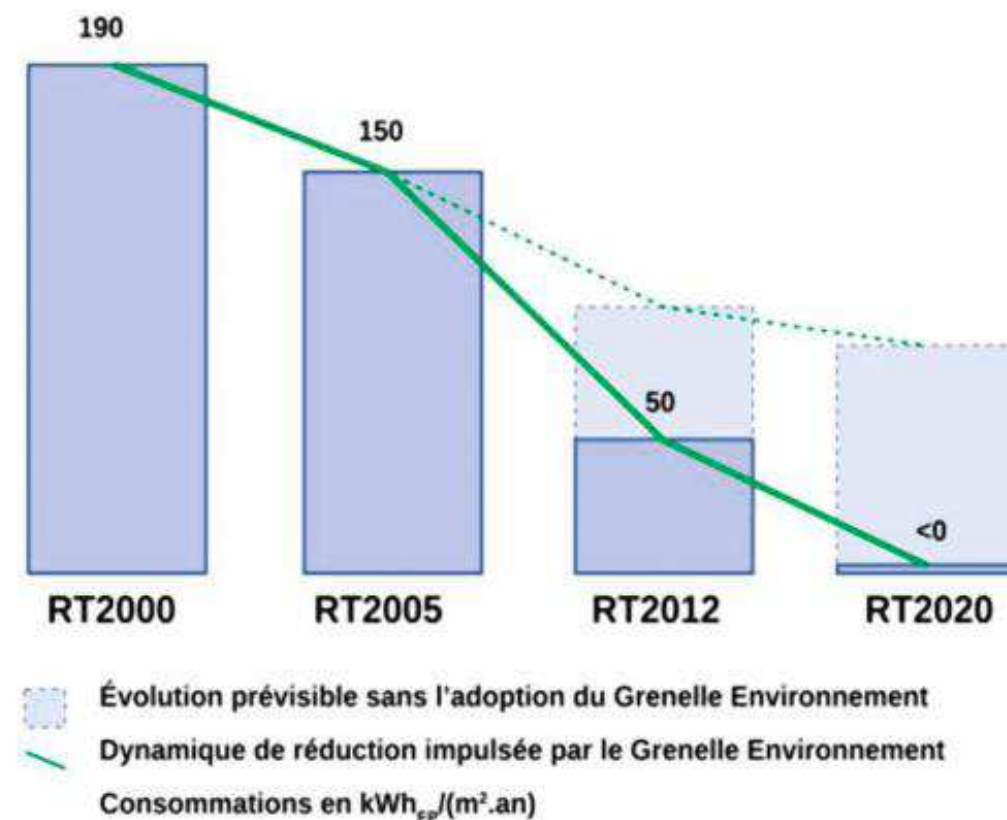
Pollution extérieure



Pollen

+ CO₂ , COV (polluants ménagers), ...

Et ça va devenir obligatoire !



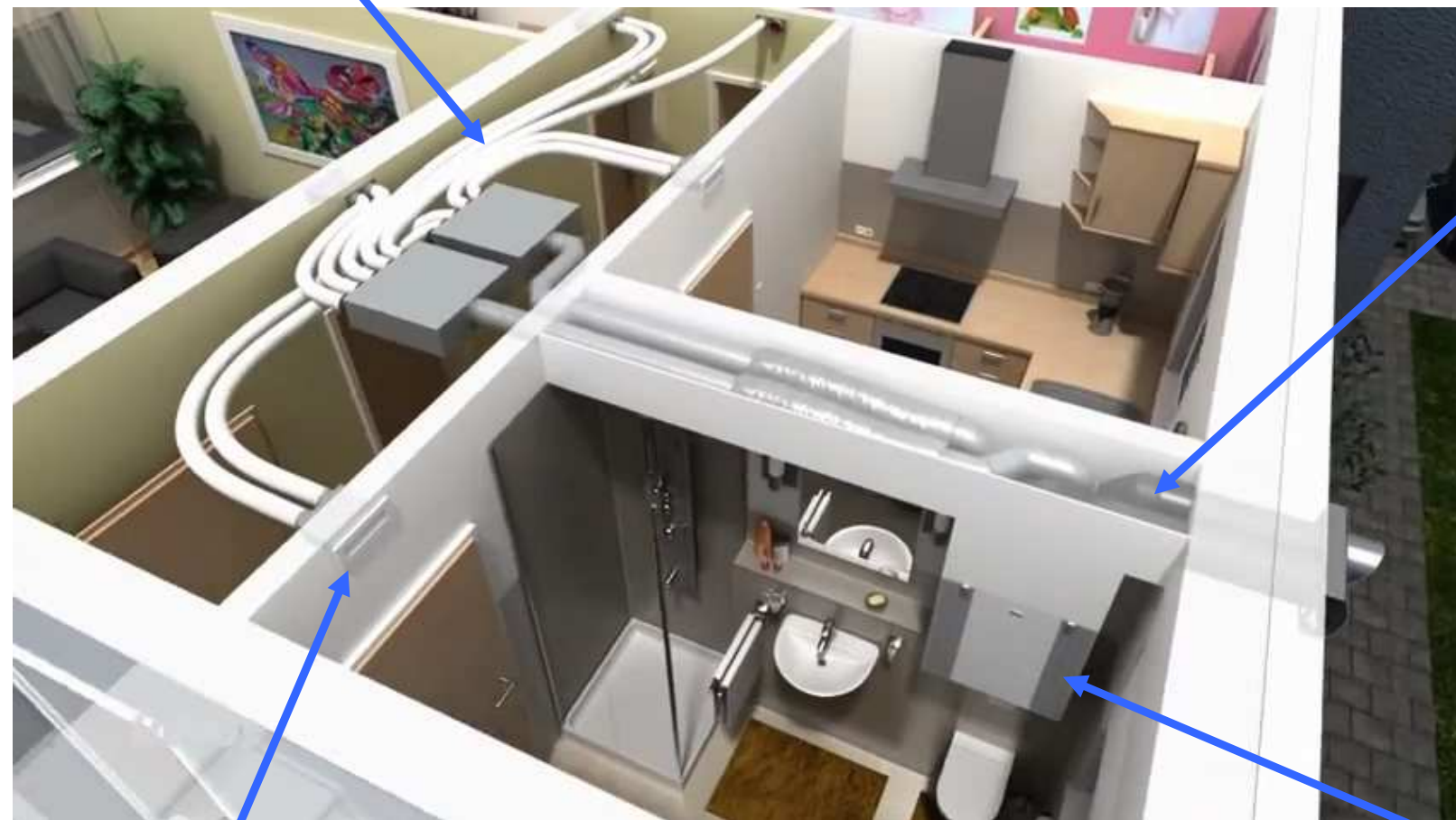
Un système complet



*Réseau
FlexPipe*



*Réseau
IsoPipe*



Option : Puits canadien



Bouches

*Centrale
VMC*



La gamme Helios



Standard
Compactes murales
KWL EC .. W



Maisons Passives
Compactes murales
KWL EC 270 W et 370 W



Extra plates
Montage en faux-plafond
KWL EC 220 D et 340 D

Autres versions :



Ecovent
Ventilation pièce par pièce
KWL EC 60



Professionnelles
Passives, plafonnieres ou au sol
De 700 à 16.000 m³/h

Le groupe double flux KWL

Panneaux double-peau en tôle avec isolation 12mm

Echangeur de chaleur à contre courant en ALU, haut rendement

Nettoyage et entretien aisés - panneau frontal démontable



Filtres

Ventilateurs EC



Batterie électrique antigel (option)

Bypass été intégré KWL

Régulation
EasyControl pour le pilotage via un réseau local ou Internet



Le réseau IsoPipe



Conduits isolés pour réseaux d'air extérieur et rejeté, une alternative innovante aux conduits spiralés en acier galvanisé calorifugés

Accessoires :

Entrées / sorties d'air, murales ou de toiture



Silencieux



Légers

Etanches à la vapeur

Montage rapide



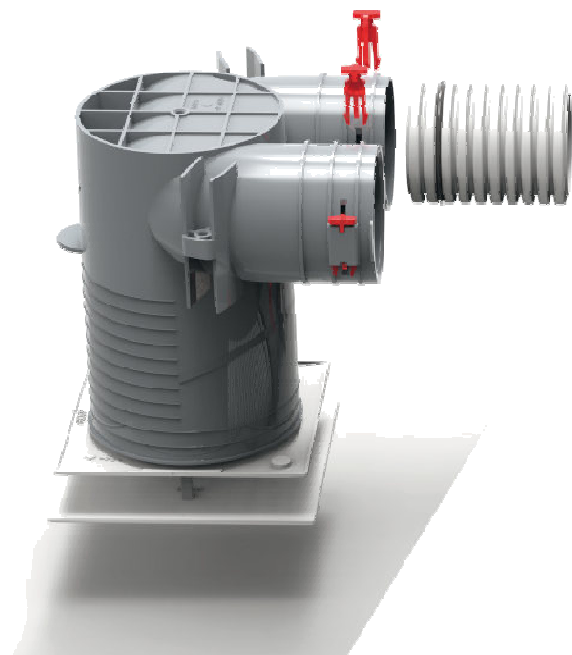
Le réseau FlexPipe



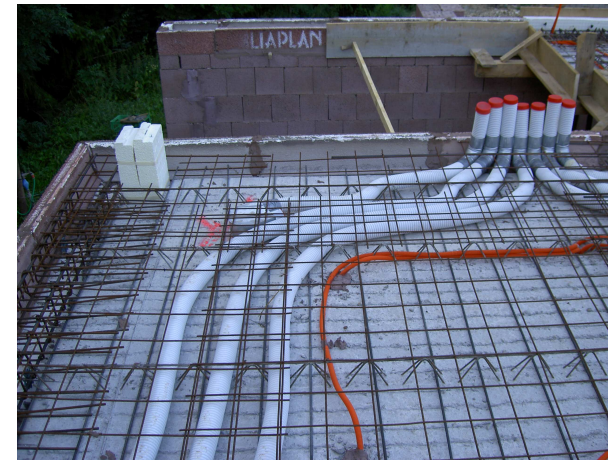
Conduits semi-rigides rond (\varnothing 75 mm) ou plat (114 x 51 mm) en PE-HD de haute qualité, traité antistatique et sans dégagement de solvant.



- 1 conduit : jusqu'à 30 m³/h
- 2 conduits : jusqu'à 60 m³/h
- 4 conduits (cuisine) : jusqu'à 135 m³/h



Adapté pour :



Pose en dalle



Pose en faux-plafond



Pose dans l'ossature bois

Collecteurs jusqu'à 15 sorties



Possibilités d'installation :

- Au plafond
- Au mur
- Au sol
- Dans un placard
- A la cave
- Au grenier
- etc...

Les bouches



Bouche design DLV



MTVI



ALIZE



KTVA



MTVA



KTVZ



MTVZ

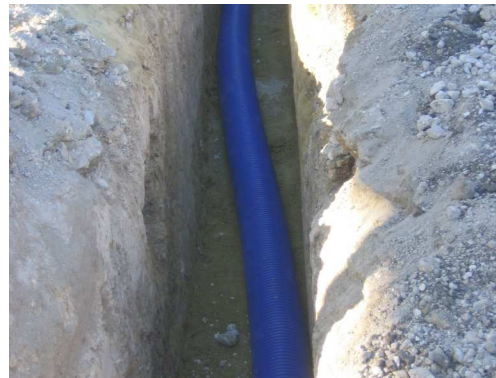


ECO
pour maisons passives





**Puits canadien
à Air**



Collecteur 50 m Ø 200 mm



Borne



Exemple d'installation

Avantages :

- Préchauffe l'air en saison froide et évite le givrage de l'échangeur
- Rafraîchit l'air en saison chaude



**Puits canadien
à Eau**



*Capteur géothermique
100 m Ø 32 mm*



Exemple d'installation